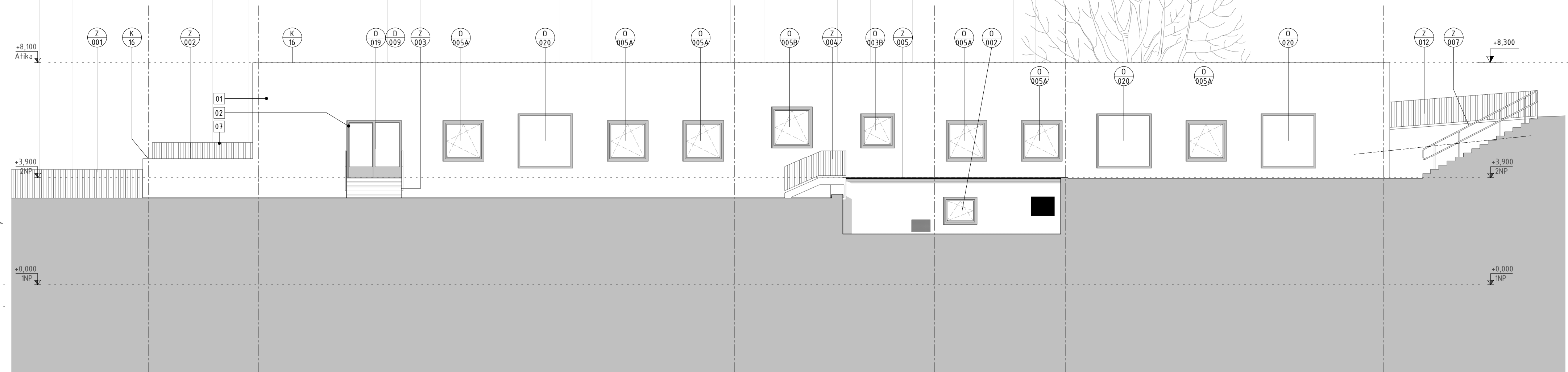
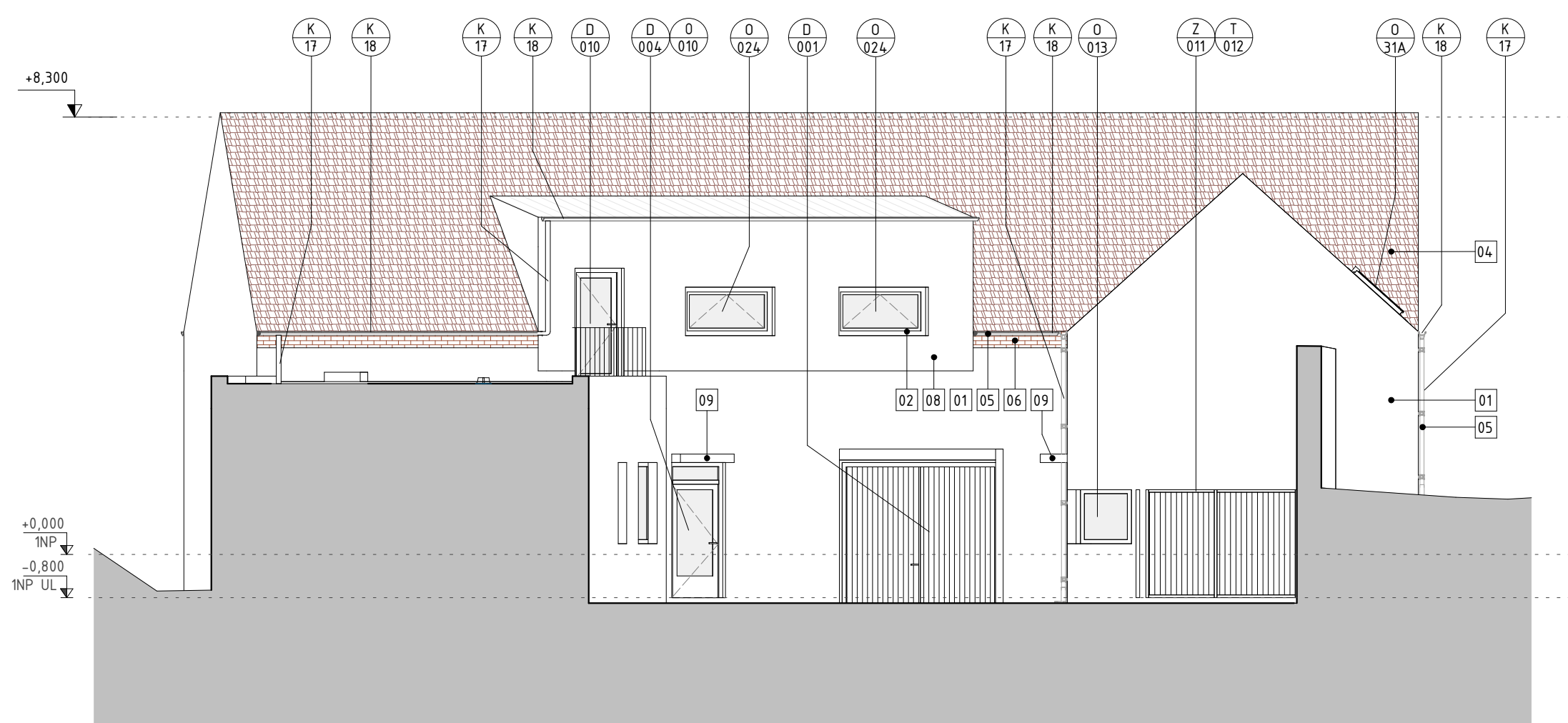


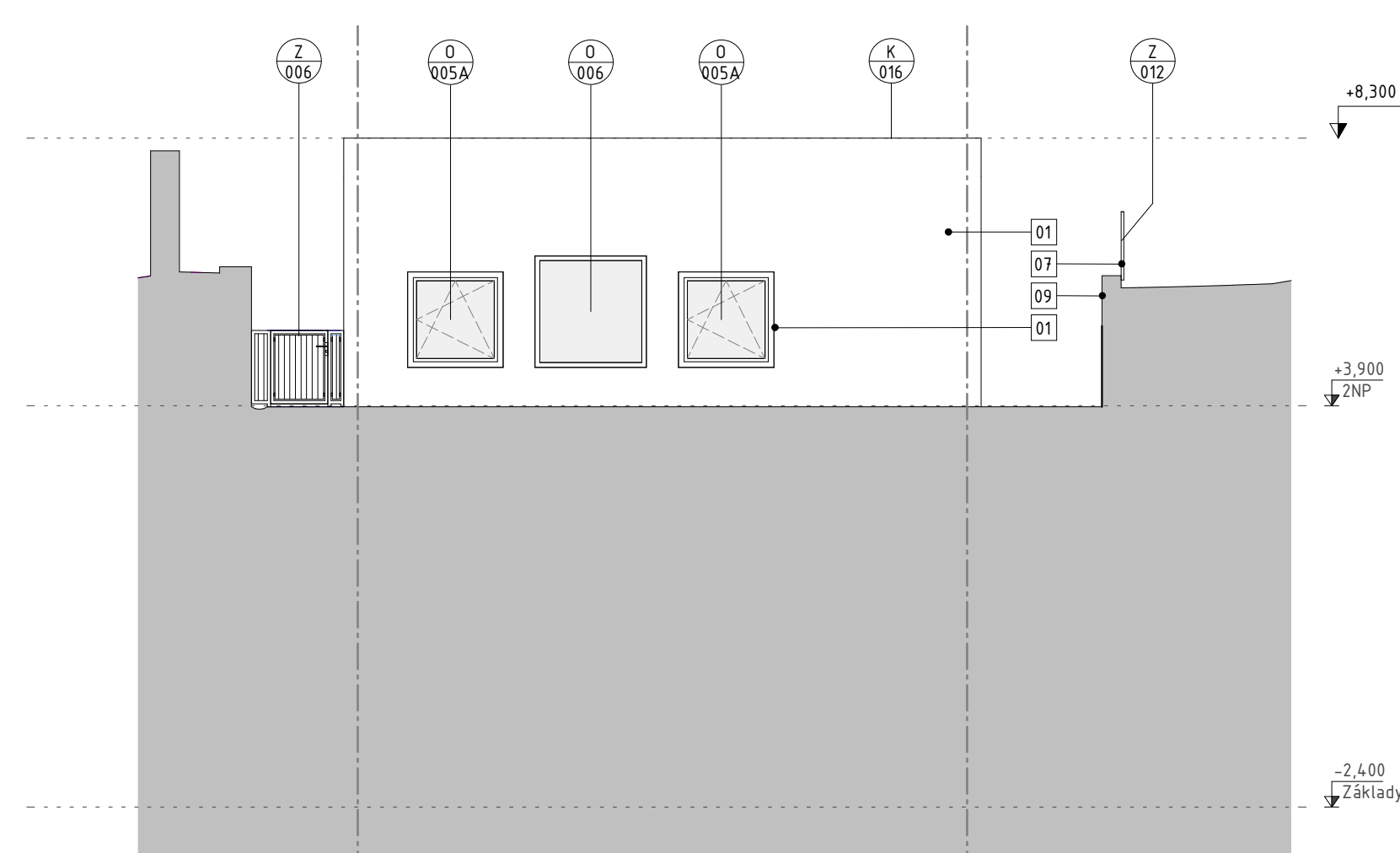
Pohled J - "A"  
1:100



Pohled J  
1:100



Pohled V - "A"  
1:100



Pohled V  
1:100

#### LEGENDA POVRCHŮ

- 01 OMÍTKA - LOMENÁ BILÁ, PÍSKOVÁ, RAL 9001
- 02 VÝPLNĚ OTVORŮ DŘEVOHLINÍK, ČIRÉ SKLO
- 03 VÝPLNĚ OTVORŮ DŘEVĚNÉ, ČIRÉ SKLO
- 04 KERAMICKÁ TAŠKA - ČERVENÁ
- 05 OKAPOVÝ SYSTÉM - OCEL, ŠEDÁ
- 06 KLINKER CHILY
- 07 OCELOVÉ ZÁBRADLÍ - ČERNÁ
- 08 HLINÍKOVÝ PLECH - ŠEDÝ
- 09 POHLEDOVÝ BETON
- 10 OMÍTKA - ŠEDÁ
- 11 TERRAZZO
- 12 DŘEVĚNÝ OBKLAD
- 13 OMÍTKA - PRÁŠKOVÁ BARVA ZÁBRADLÍ - RAL 6000
- 14 OMÍTKA - PRÁŠKOVÁ BARVA ZÁBRADLÍ - RAL 6010
- 15 OMÍTKA - PRÁŠKOVÁ BARVA ZÁBRADLÍ - RAL 6026

0,000 = 186,500 m.n.m. B.p.v.  
generální projektant

**A99** Atelier 99 s.r.o.  
Purkyňova 71/99  
612 00 Brno

architekt Ing. arch. Vladimír Brucker  
HIP Ing. Martin Jeřábek  
kontroloval Ing. Josef Pirochta  
stavebník Městys Nosislav, Městečko 54, 691 64 Nosislav  
místo stavby Nosislav, Komenského 129, p. č. 772 - 775, kat. území Nosislav, okres Brno - venkov

vypracoval Ing. arch. Jůlius Kovács  
kreslil Ing. arch. Jůlius Kovács  
zodp. projektant Ing. Josef Pirochta

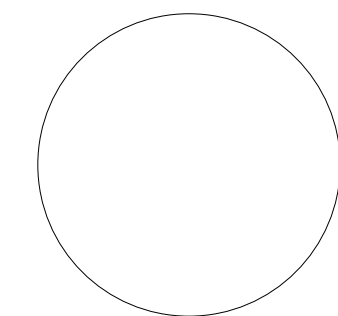
název stavby  
objekt  
část

projektant části

**MŠ NOSISLAV**  
VÝSTAVBA TROJTŘÍDNÍ MATEŘSKÉ ŠKOLY  
SO 01 MATEŘSKÁ ŠKOLA  
D.1.1 Architektonicko-stavební řešení

Pohledy jižní a východní

pare číslo



dokument 16-35  
datum 06/2017  
formát 10xA4  
stupeň DPS  
revize 00

měřítka

Číslo přílohy

1:100

301